

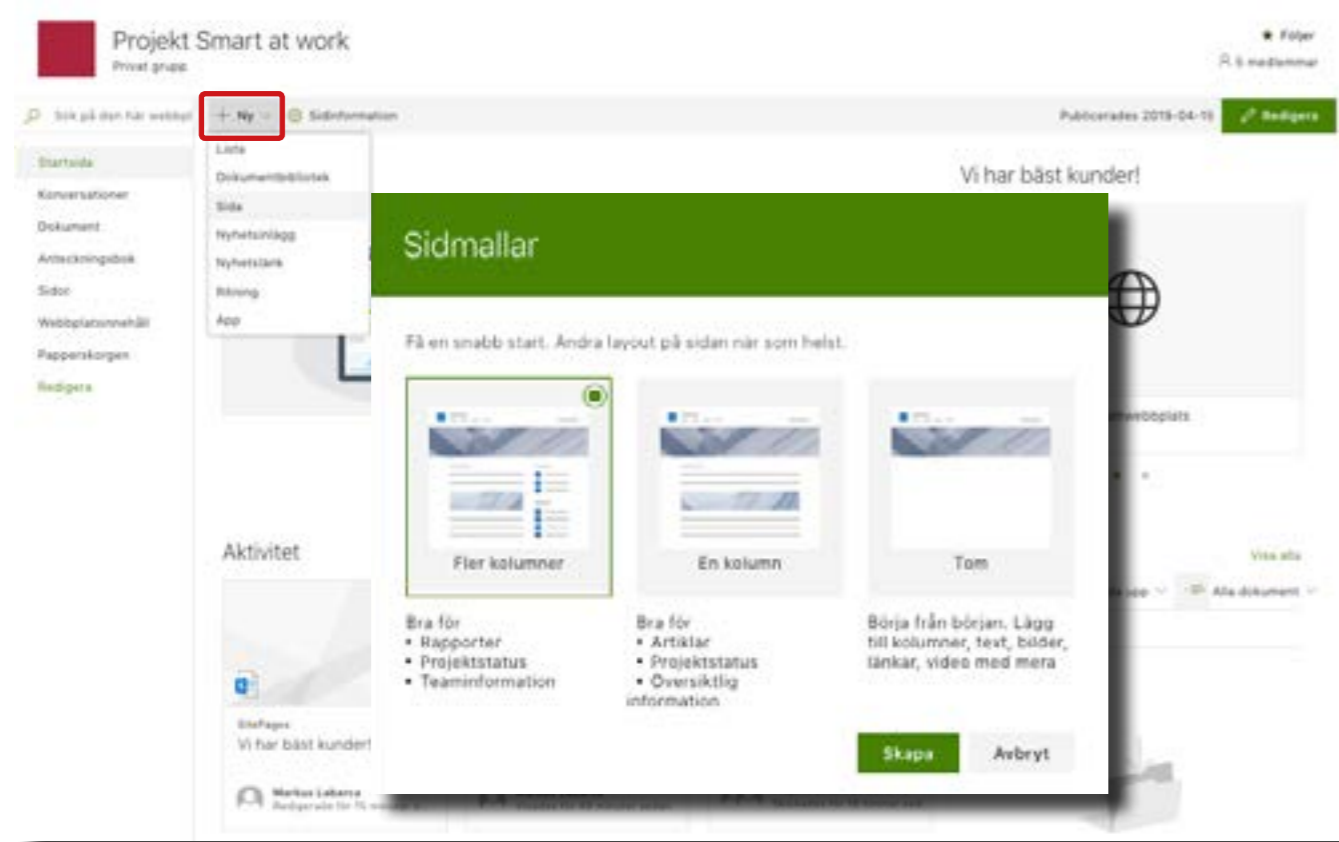
# **GUIDE TILL SHAREPOINT**

Lägg till sidor och designa webbdelar



### Samarbeta mer effektivt!

SharePoint kommer med många möjligheter. För att göra det enkelt för dig har vi dock avgränsat denna guide till att visa hur du lägger till sidor och designar webbdelar på din SharePoint Online-webbplats.



För att skapa en ny sida klickar du på *Ny* och sedan på *Sida*. Ett nytt fönster öppnas där du väljer vilken typ av sida som passar ditt syfte bäst. Olika sidor passar förstås för olika syften. Vill du skapa en anpassad sida från grunden väljer du *Tom*. När du gjort ditt val trycker du på *Skapa*.

### Fyll på din sida med information

I exemplet nedan har vi valt att skapa en sida som stödjer en artikel. I redigeringsläget som uppkommer efter det att du valt din sidtyp, är det enkelt att anpassa sidan.

